



# MONTHLY MEMBERSHIP PROGRESS REPORT

District 107 M

Results as of: 05/31/2019

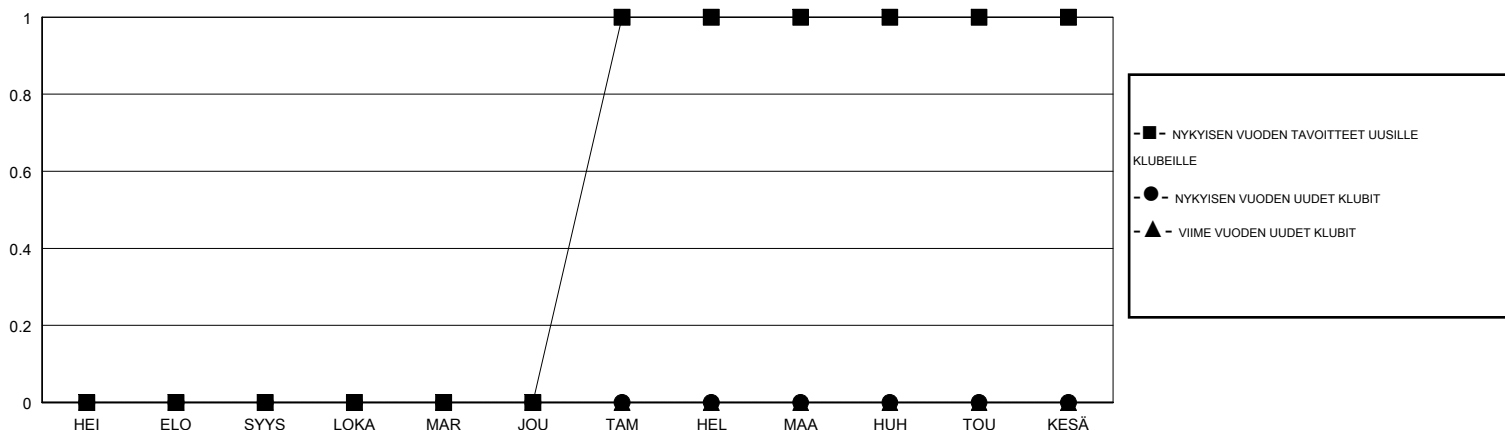
GMT: ANTTI FORSELL

SIJAINI FINLAND

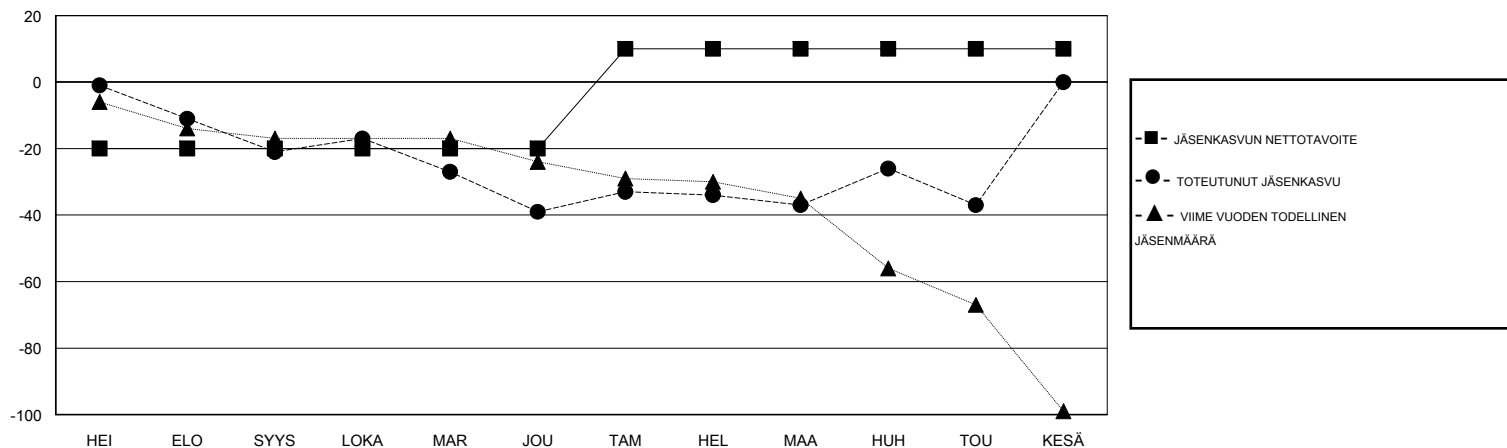
GMT VAALIPIIRI

| Klubit             |                      |              |                  | jäsentä            |                          |                       |   |
|--------------------|----------------------|--------------|------------------|--------------------|--------------------------|-----------------------|---|
| TULOKSET 2018-2019 |                      |              |                  | TULOKSET 2018-2019 |                          |                       |   |
| NELJÄNNES          | UUDEN KLUBIN TAVOITE | UUDET KLUBIT | LOPETETUT KLUBIT | NELJÄNNES          | JÄSENKASVUN NETTOTAVOITE | TOTEUTUNUT JÄSENKASVU | POISTETUT JÄSENET (mukaan lukien siirrot) |
| HEI/ELO/SYYS       | 0                    | 0            | 0                | HEI/ELO/SYYS       | -20                      | 8                     | 29  |
| LOKA/MAR/JOU       | 0                    | 0            | 0                | LOKA/MAR/JOU       | 0                        | 27                    | 43  |
| TAM/HEL/MAA        | 1                    | 0            | 0                | TAM/HEL/MAA        | 30                       | 32                    | 23  |
| HUH/TOU/KESÄ       | 0                    | 0            | 0                | HUH/TOU/KESÄ       | 0                        | 17                    | 17  |

TAVOITTEET JA UUDET KLUBIT, KUMULATIIVINEN



TAVOITTEET JA JÄSENET, KUMULATIIVINEN



LAKKAUTETUT KLUBIT: 0

ERONNEET JÄSENET

|                   |            |
|-------------------|------------|
| KUOLLUT           | 9          |
| KLUBI LAKKAUTETTU | 0          |
| MUUT              | 103        |
| <b>YHTEENSÄ</b>   | <b>112</b> |

38 CLUBS OF 66 LISÄNNYT YHDEN TAI USEAMMAN UUTTA JÄSENTÄ

[KLIKKAA TÄSTÄ NÄHDÄKSESI KUMULATIIVISET JÄSENTIEDOT](#)

SUKUPUOLIJAKAUMA

|  |                |
|--|----------------|
| MIES   | 1,368 (79.35%) |
| NAINEN   | 356 (20.65%)   |
| Naispuolisten jäsenten prosenttiosuuden tavoite toimivuonna: 21% |                |

|   |   |
|---|---|
| PERHEJÄSENIÄ YHTEENSÄ                             | 4 |
| PERHEJÄSENET, JOTKA MAKSAVAT PUOLET JÄSENMAKSUSTA | 2 |